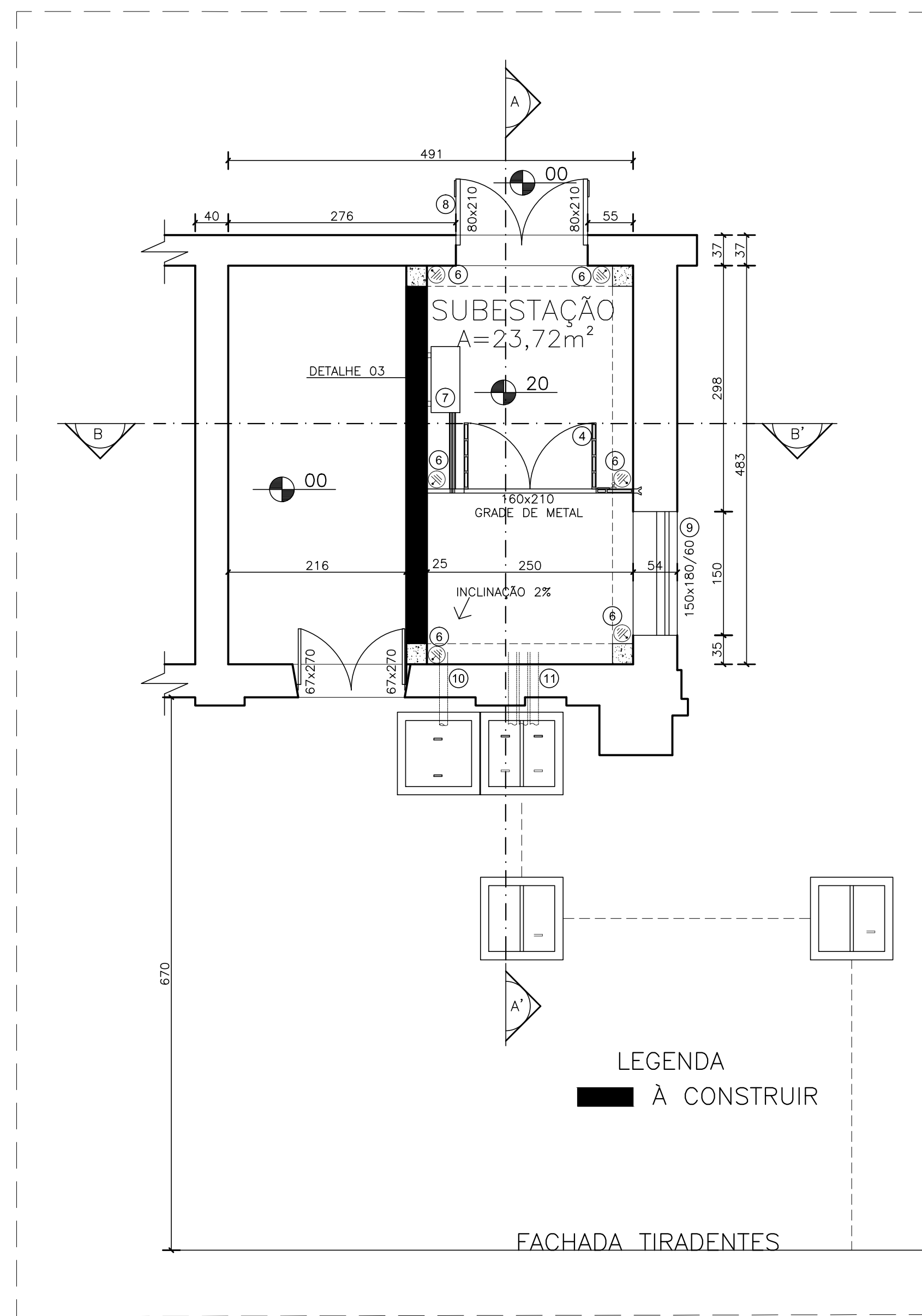
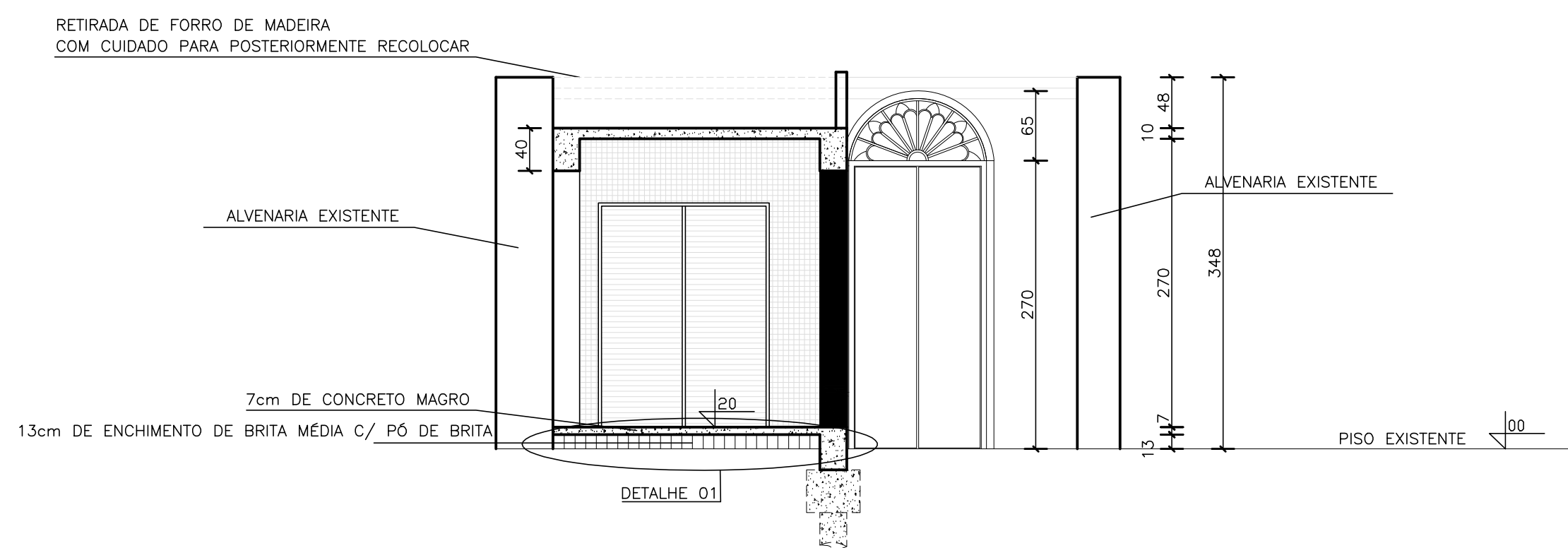


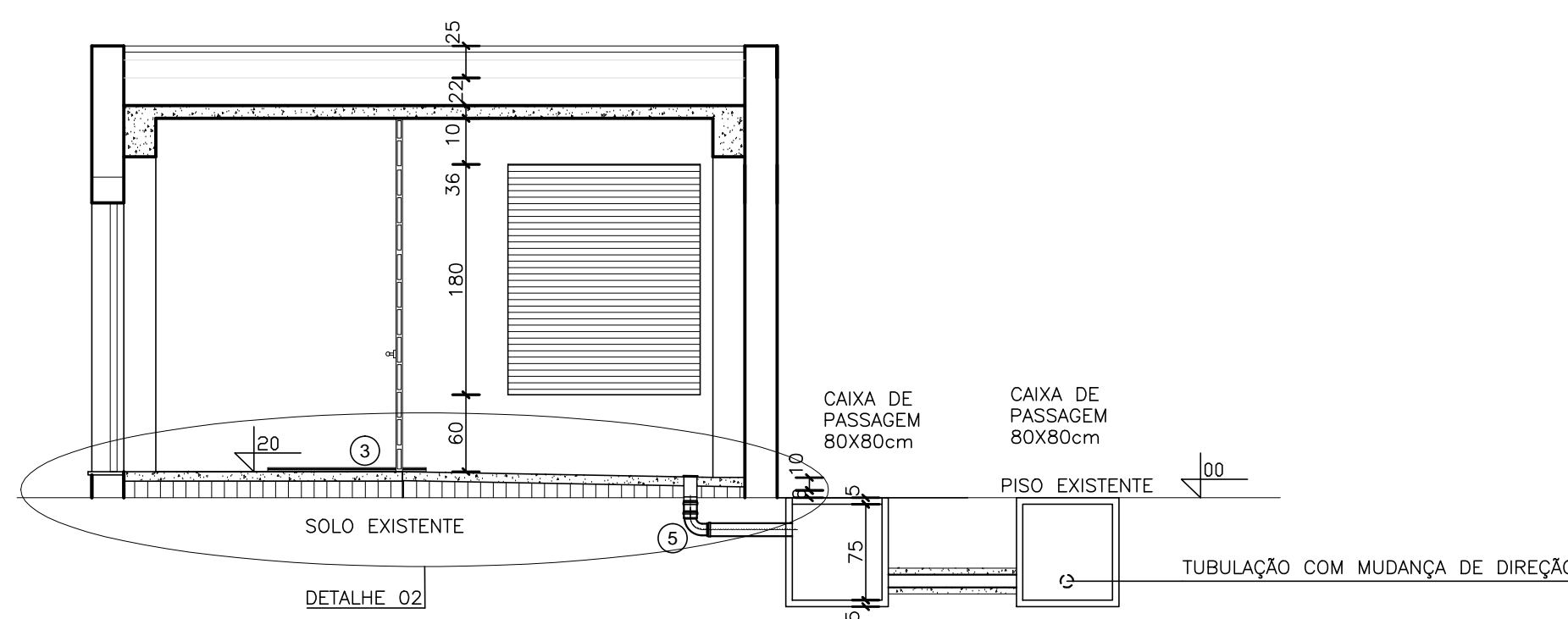
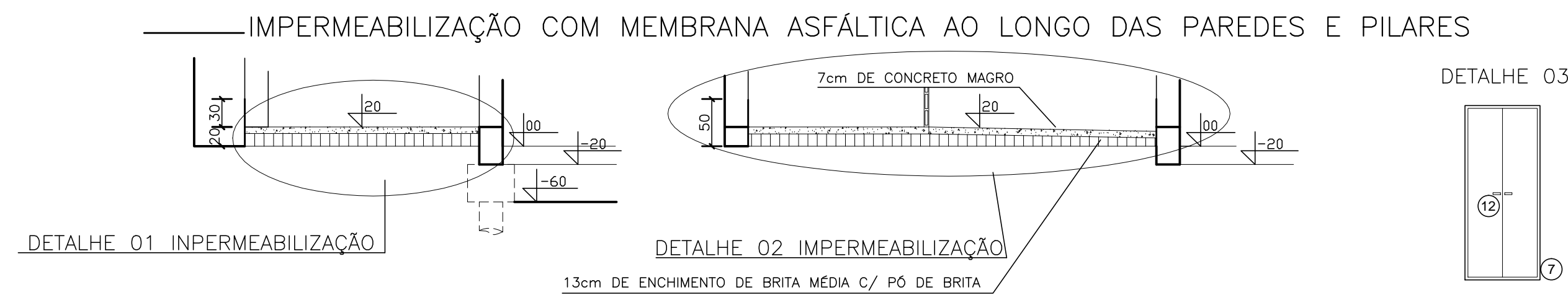
06 PLANTA DE CAIXAS DE INSPEÇÃO E CAPTAÇÃO DO ÓLEO  
ESC: 1/50



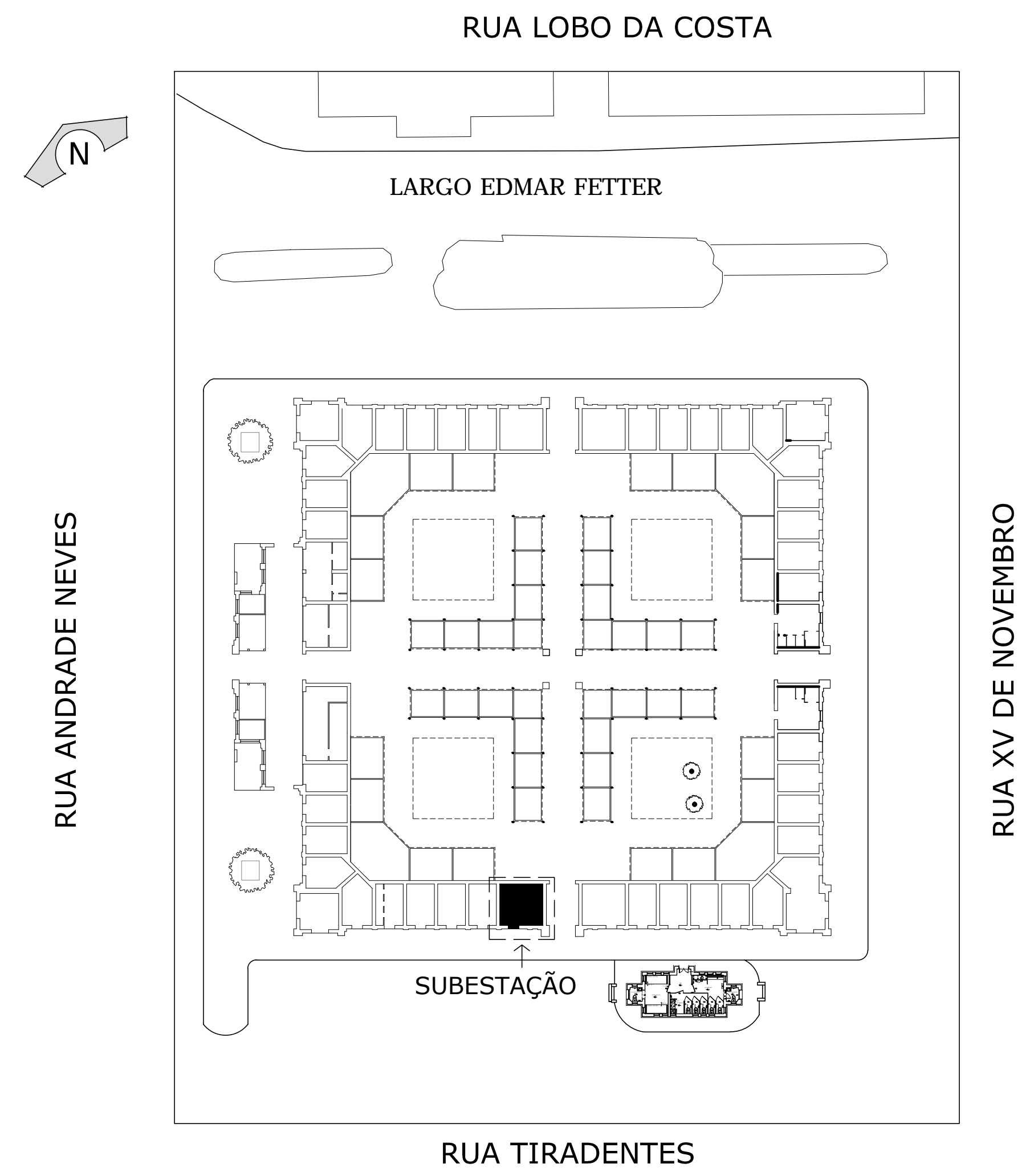
03 PLANTA DEMOLIR E CONSTRUIR  
ESC: 1/50



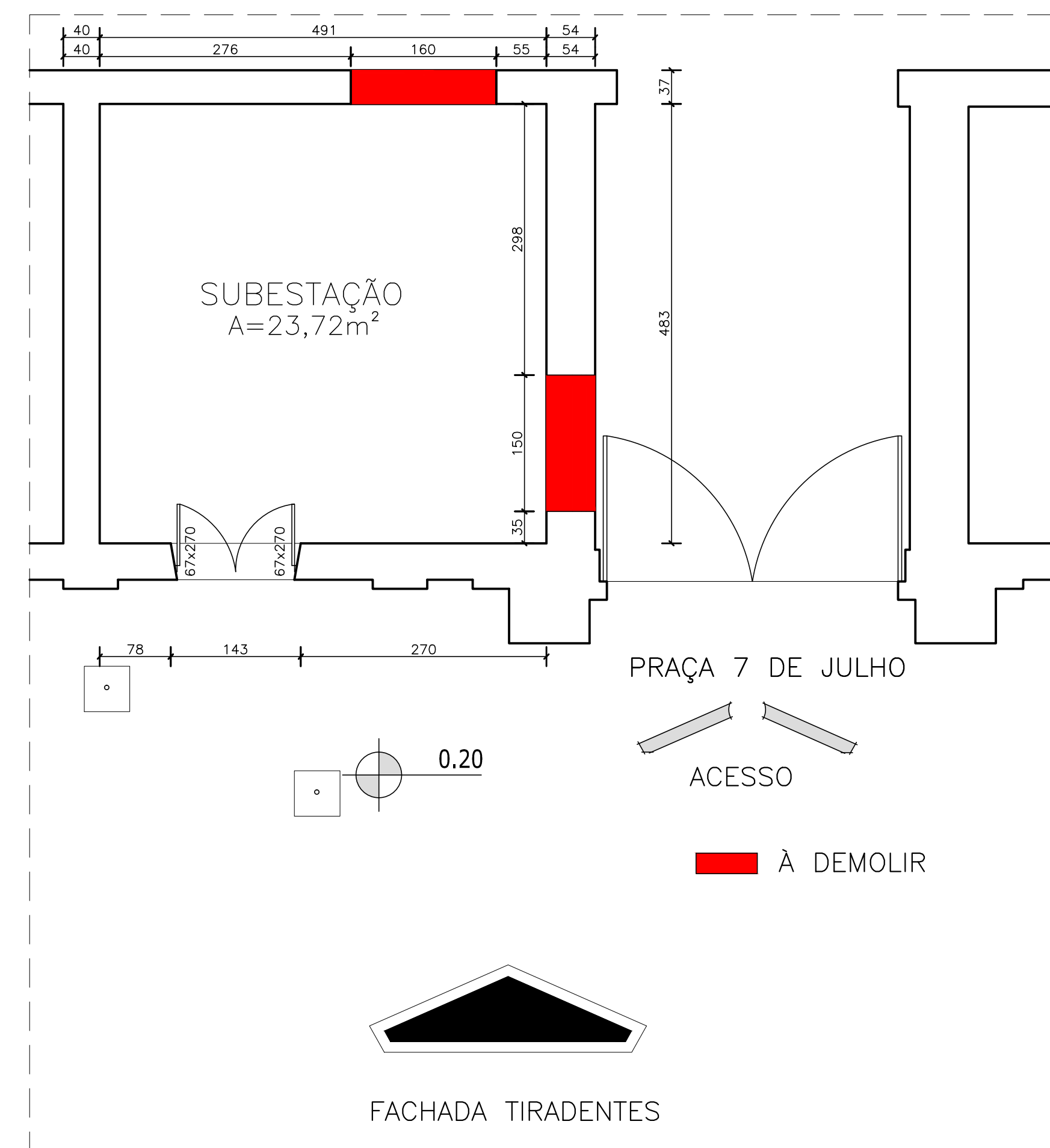
05 CORTE B B'  
ESC: 1/50



04 CORTE A A'  
ESC: 1/50



01 PLANTA LOCALIZAÇÃO  
ESC: 1/500



02 PLANTA EXISTENTE  
ESC: 1/50

#### LEGENDA DA CABINE

- CAIXA DE PASSAGEM (0,80 x 0,80 x 0,80) m CFE, FIG. 10 RIC MT
- CAIXA DE CAPTAÇÃO DE ÓLEO, IMPERMEABILIZADA, (0,80 x 0,80 x 0,80) m
- TAPETE DE BORRACHA (0,80 x 0,80 x 0,02) m, ISOLAÇÃO 200V
- GRADE DE TELA METÁLICA, COM PORTAS, MALHA 015, 0,015 x 0,015 mm, ARAME 14 BWS\*, ATÉ O TETO
- CURVA DE PVC - RAIO LONGO, Ø 100 mm
- HASTE COBREADA P/ ATERRAMENTO - 2,40 m
- PANEL C/ DISJUNTOR GERAL DE BT TERMOMAGNETICO, DE 450A - 50KA E 4 DISJ. BT TERMOMAGNETICOS, C/ DIMENSÕES DE (0,80x1,80x0,40) m
- PORTA METÁLICA C/ VENEZIANAS FIXAS, 1,80 x 2,10 m, C/ DISPOSITIVO P/ CADEADO C/ FURO 13mm
- JANELA METÁLICA C/ VENEZIANAS FIXAS, 1,80 x 2,10 m, C/ DISPOSITIVO P/ CADEADO C/ FURO 13mm
- ELETRODUTO DE FERRO GALVANIZADO 50mm²
- ELETRODUTO DE PVC RIG. 100mm
- FECHO C/ DISPOSITIVO P/ LACRE